



Distributore:  
**S.C.MARAVET SRL**  
Europa Street 9  
430000 Baia Mare  
tel: 0262-211.964.  
[www.maravet.com](http://www.maravet.com)

**[brit-petfood.com](http://brit-petfood.com)**  
**[facebook.com/britcare](https://facebook.com/britcare)**



**Brit**  
**PREMIUM**  
Life smells great!

**S** **M** **L** **XL**

HRANĂ PREMIUM

**PENTRU CÂINI**



---

# TALIA CÂINELUI CONTEAZĂ

---

RELAȚIA DINTRE OM ȘI CÂINE SE BAZEAZĂ ÎNDEOSEBI PE O SIMBIOZĂ VOLUNTARĂ ȘI NEVOIA RECIPROCĂ. PRIN SELECȚIA GRADUALĂ A RASELOR ÎN SCOPUL ACCENTUĂRII UNOR ÎNSUȘIRI CONCRETE, S-A AJUNS ÎN ULTIMA SUTĂ DE ANI LA O MARE **VARIETATE** A RASELOR. LA ORA ACTUALĂ EXISTĂ APROXIMATIV 400 DE RASE ÎMPĂRȚITE ÎN ZECE GRUPE. PARAMETRII DE BAZĂ AI DIFERENȚIERII LOR SUNT ÎNFĂȚIȘAREA ȘI **GREUTATEA** CORPORALĂ. GREUTATEA ESTE ȘI CRITERIUL FUNDAMENTAL PENTRU IDENTIFICAREA NECESITĂȚILOR NUTRIȚIONALE SPECIFICE FIECĂRUI CÂINE.

**S****M****L****XL****TALIE**

Pentru simplificare am identificat 4 categorii principale de rase: **S – mici**, **M – medii**, **L – mari și XL – foarte mari**.

Fiecare dintre aceste categorii se caracterizează prin necesități nutriționale specifice.

**VÂRSTĂ**

Un alt criteriu de bază pentru alegerea hranei "adecvate" este vârsta câinelui.

Principalele etape ale vârstei sub aspectul hranei sunt: **JUNIOR, ADULT, SENIOR**.

---

**BRIT ESTE UNICA HRANĂ  
PREMIUM PENTRU CÂINI  
CONCEPUTĂ PENTRU TOATE  
CATEGORIILE DE GREUTATE  
ȘI TOATE ETAPELE DE  
VÂRSTĂ.**

---



---

# PENTRU SĂNĂTATE ȘI VITALITĂȚE

---

CONȚINUT RIDICAT DE **CARNE PROASPĂTĂ  
DE PUI** 40-45%

CONȚINE **EXTRACT DIN PLANTE ȘI FRUCTE**  
PENTRU UN GUST ȘI O DIGESTIBILITATE MAI  
BUNE

BOGAT ÎN **VITAMINE, MINERALE ȘI MICRO-  
ELEMENTE ORGANICE**

CONȚINUT DE **PREBIOTICE** PENTRU STIMU-  
LAREA IMUNITĂȚII ȘI A METABOLISMULUI

NU CONȚINE SOIA, SUBSTANȚE CHIMICE ȘI  
CONSERVANȚI

# 5 HERBS

EXTRACT DIN PLANTE ȘI FRUCTE

ROZMARIN, TESCOVINĂ DE STRUGURI, CURCUMA,  
CITRICE ȘI CUIȘOARE

CREȘTEREA PRODUCȚIEI DE ENZIME  
ANTIOXIDANTE ÎN ORGANISM

– protecția celulelor împotriva deteriorării

ÎMBUNĂȚĂȚIREA BIODISPONIBILITĂȚII VITAMINEI E

– protecția organismului împotriva radicalilor liberi

ÎMBUNĂȚĂȚIREA PROTECȚIEI OFERITE DE ACIZII  
GRAȘI POLINESATURAȚI

– protecție mai bună a membranei celulare

ÎMBUNĂȚĂȚIREA ATRACTIVITĂȚII HRANEI (AROMĂ,  
GUST)

– stimularea consumului de hrană

MAJORAREA BIODISPONIBILITĂȚII ACIZILOR  
GRAȘI DIN HRANĂ

– îmbunătățirea stării de sănătate a pielii, a  
blăni, a articulațiilor. Limitarea simptomelor de  
îmbătrânire.





# Brit

PREMIUM

## SORTIMENT

TALIE	SIMBOL DE IDENTIFICARE	GREUTATE CORPORALĂ de la - la
RASE TALIE MICĂ	S	1-10 kg
RASE TALIE MEDIE	M	10-25 kg
RASE TALIE MARE	L	25-45 kg
RASE TALIE FOARTE MARE	XL	45-90 kg
SPORT		
LAMB & RICE		
LIGHT		

---

ETAPA DE VÂRSTĂ

---

JUNIOR

ADULT

SENIOR

PUPPIES

JUNIOR

ADULT

SENIOR

JUNIOR

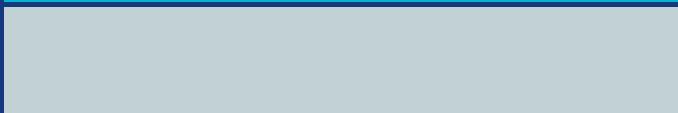
ADULT

SENIOR

JUNIOR

ADULT

SENIOR





S

## RASE DE TALIE MICĂ

1 - 10 kg

**RASELE DE TALIE MICĂ AU UN TRACT DIGESTIV LIMITAT, DAR O NECESITATE RELATIV MARE DE SUBSTANȚE NUTRITIVE.**

DIN ACEST MOTIV HRANA DESTINATĂ RASELOR DE TALIE MICĂ TREBUIE SĂ AIBĂ O CONCENTRAȚIE RIDICATĂ DE SUBSTANȚE NUTRITIVE (**PROTEINE ȘI ENERGIE**) ȘI O DIGESTIBILITATE CÂT MAI MARE. ÎN ACELAȘI TIMP, HRANA TREBUIE SĂ AIBĂ UN GUST EXCEPȚIONAL, CÂINII DE TALIE MICĂ FIIND PRETENȚIOȘI LA MÂNCARE. RASELE DE TALIE MICĂ AU NEVOIE MAI MARE DE ANTIOXIDANȚI EFICIENȚI CARE INFLUENȚEAZĂ ÎN MOD POZITIV **ACTIVITATEA IMUNITARĂ** ȘI VIN ÎN AJUTORUL **LONGEVITĂȚII**. ESTE IMPORTANT ȘI CONȚINUTUL OPTIM DE **ACIZI GRAȘI OMEGA 3 ȘI 6**, ACEȘTIA SPRIJININD DEZVOLTAREA ȘI ACTIVITATEA CREIERULUI ȘI A SISTEMULUI NERVOS, ASPECTE IMPORTANTE PENTRU **VITALITATE ȘI TEMPERAMENT**.





# Brit

---

PREMIUM

RASE TIPICE: bedlington terrier, bichon, bichon bologneze, border terrier, boston terrier, cairn terrier, the cesky terrier, cavalier king charles spaniel, chihuahua, coton de tuléar, baset, griffon de bruxelles, jack russell terrier, lhasa apso, cățel maltez, schnauzer pitic, pechinez regal, spitz german pitic, mops, parson russell terrier, câine papillon, șoricar praghez, toy terrier rusc, scot terrier, sheltie, schipperke, shih-tzu, skye terrier, tibetan spaniel, welsh terrier, west highland white terrier, whippet, yorkshire terrier.



IMAGINE LA  
DIMENSIUNE  
REALĂ





**FRESH CHICKEN +5 HERBS**

AMBALAJ

**8/1**

KG

# JUNIOR

**S**

---

**HRANĂ COMPLETĂ PENTRU CĂȚEI ȘI CÂINI TINERI (4 SĂPTĂMÂNI – 12 LUNI) DE TALIE MICĂ (1-10 KG). POATE FI CONSUMATĂ ȘI DE CĂȚELELE GRAVIDE ȘI DE CELE CARE ALĂPTEAZĂ.**

---

**COMPOZIȚIE:** carne de pui (42 %), orez, porumb, grâu, grăsime de pasăre (conservată cu tocoferoli), ulei de somon, arome naturale, extracte de plante și fructe (300 mg/kg), drojdie de bere, mere uscate, minerale, manan-oligo-zaharide (150 mg/kg), fructo-oligo-zaharide (100 mg/kg), extract din yucca schidigera (80 mg/kg), cupru organic, zinc organic, seleniu organic.

**COMPUȘI ANALITICI PER 1 KG:** proteine brute 31 %, grăsimi brute 20 %, umiditate 10 %, cenușă brută 6,5 %, fibre brute 2,3 %, calciu 1,5 %, fosfor 1,1 %, energie metabolizabilă 4 397 kcal

**ADITIVI NUTRIȚIONALI PER 1 KG:** vitamina A 20 000 UI, vitamina D3 1 900 UI, vitamina E (α-tocoferol) 600 mg, zinc 100 mg, fier 90 mg, mangan 45 mg, cupru 20 mg, iod 1 mg, seleniu 0,20 mg



PROTEINE

**31%**

GRĂSIME

**20%**

ENERGIE  
METABOLIZABILĂ

**4 397** kcal

FACTORI CHEIE



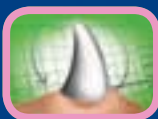
### CREȘTERE ECHILIBRATĂ

CONȚINUT RIDICAT DE  
PROTEINE ANIMALE



### VITALITATE

vitamine și microelemente organice



### FORMĂ OPTIMĂ

granule mici



### DIGESTIBILITATE EXCELENȚĂ

proteine și grăsimi ușor de digerat



**FRESH CHICKEN +5 HERBS**

AMBALAJ

**8/1**

KG

# ADULT

**S**

## HRANĂ COMPLETĂ PENTRU CÂINI ADULȚI DE TALIE MICĂ (1-10 KG)

**COMPOZIȚIE:** carne de pui (41 %), porumb, grâu, orez, grăsime de pasăre (conservată cu tocoferoli), ulei de somon, drojdie de bere, arome naturale, mere uscate, minerale, extracte de plante și fructe (300 mg/kg), manan-oligo-zaharide (150 mg/kg), fructo-oligo-zaharide (100 mg/kg), extract din yucca schidigera (80 mg/kg), cupru organic, zinc organic, seleniu organic.

**COMPUȘI ANALITICI PER 1 KG:** proteine brute 27 %, grăsimi brute 16 %, umiditate 10 %, cenușă brută 6,5 %, fibre brute 2,5 %, calciu 1,4 %, fosfor 1,1 %, energie metabolizabilă 4 172 kcal

**ADITIVI NUTRIȚIONALI PER 1 KG:** vitamina A 15 000 UI, vitamina D3 1 500 UI, vitamina E (α-tocoferol) 500 mg, zinc 80 mg, fier 70 mg, mangan 36 mg, cupru 20 mg, iod 0,65 mg, seleniu 0,2 mg



PROTEINE

**27%**

GRĂSIME

**16%**

ENERGIE  
METABOLIZABILĂ

**4 172** kcal



## FORMĂ OPTIMĂ

GRANULE MICI



## DIGESTIBILITATE EXCELENTĂ

proteine și grăsimi ușor de digerat



## PIELE SĂNĂTOASĂ ȘI BLANĂ LUCIOASĂ

ulei de somon bogat în Omega 3



## VITALITATE

vitamine și microelemente organice

FACTORI CHEIE



**FRESH CHICKEN +5 HERBS**

AMBALAJ

**8/1**  
KG

# SENIOR

**S**

## HRANĂ COMPLETĂ PENTRU CÂINI VÂRSTNICI (PESTE 8 ANI) DE TALIE MICĂ (1-10 KG)

**COMPOZIȚIE:** carne de pui (41 %), porumb, grâu, orez, grăsime de pasăre (conservată cu tocoferoli), ulei de somon, drojdie de bere, arome naturale, mere uscate, minerale, extracte de plante și fructe (300 mg/kg), manan-oligozaharide (150 mg/kg), fructo-oligozaharide (100 mg/kg), extract din yucca schidigera (80 mg/kg), cupru organic, zinc organic, seleniu organic.

**COMPUȘI ANALITICI PER 1 KG:** proteine brute 26 %, grăsimi brute 14 %, umiditate 10 %, cenușă brută 6,1 %, fibre brute 2,3 %, calciu 1,5 %, fosfor 1,1 %, energie metabolizabilă 4 233 kcal

**ADITIVI NUTRIȚIONALI PER 1 KG:** vitamina A 15 000 UI, vitamina D3 1 500 UI, vitamina E (α-tocoferol) 500 mg, zinc 80 mg, fier 70 mg, mangan 36 mg, cupru 20 mg, iod 0,65 mg, seleniu 0,2 mg



PROTEINE

**26%**

GRĂSIME

**14%**

ENERGIE  
METABOLIZABILĂ

**4 233** kcal



**FACTOR  
ANTI-ÎMBĂTRÂNIRE**  
VITAMINA E ȘI SELENIU  
ORGANIC



**ARTICULAȚII  
SĂNĂTOASE**

glucozamină și condroitină



**DIGESTIBILITATE  
EXCELENTĂ**

proteine și grăsimi ușor  
de digerat



**INIMĂ SĂNĂTOASĂ**

conținut de acizi grași nesaturați  
Omega 3 și antioxidanți naturali

FACTORI CHEIE



**M**

## RASE DE TALIE MEDIE

10 - 25 kg

**CÂINII DE TALIE MEDIE SUNT DESEORI RASE DE LUCRU, DE ACEEA ESTE IMPORTANT CONȚINUTUL CORECT DE FIBRE ȘI PREBIOTICE CARE SĂ VINĂ ÎN SPRIJINUL UNUI TRACT DIGESTIV SĂNĂTOS.**

**CAPACITATEA DE ÎNVĂȚARE RAPIDĂ** ESTE INDISPENSABILĂ ÎN CAZUL RASELOR DE LUCRU, MOTIV PENTRU CARE ESTE IMPORTANT CA RAPORTUL ȘI CONȚINUTUL DE **ACIZI GRAȘI OMEGA 3 ȘI 6** SĂ FIE OPTIME. ACEȘTI ACIZI GRAȘI SPRIJINĂ DEZVOLTAREA ȘI ACTIVITATEA CREIERULUI, PRECUM ȘI FUNCȚIA DE BARIERĂ A PIELII ȘI A BLĂNII. ÎN PLUS, ACCELEREAZĂ PROCESUL DE VINDECARE A RĂNILOR CARE POT APĂREA ÎN TIMPUL ACTIVITĂȚII CÂINELUI. DATORITĂ STILULUI ACTIV DE VIAȚĂ AL CÂINILOR DE LUCRU, HRANA ACESTORA TREBUIE SĂ AIBĂ UN CONȚINUT ADECVAT DE ANTIOXIDANȚI EFICIENȚI CARE SĂ SPRIJINE DEZVOLTAREA ȘI ACTIVITATEA SISTEMULUI IMUNITAR. RASELE DE TALIE MEDIE NECESITĂ UN **CONȚINUT ENERGETIC** OPTIM ÎN HRANĂ, ELE AVÂND TENDINȚE SPRE OBEZITATE.





# Brit

PREMIUM

RASE TIPICE: ciobănesc australian, basenji, basset hound, beagle, border collie, epagneu breton, bull terrier, cocker spaniel, collie, bulldog englez, springer spaniel englez, spitz finlandez, bulldog francez, pinscher german, elghund norvegian, ogar polonez, puli, pudel, samoyed, schnauzer, shar pei, shiba inu, câine de apă spaniol, bull terrier de staffordshare, welsh corgi.



IMAGINE LA  
DIMENSIUNE  
REALĂ





**FRESH CHICKEN +5 HERBS**

AMBALAJ

**15/3**  
KG

# JUNIOR

**M**

**HRANĂ COMPLETĂ PENTRU  
CÂINI TINERI (2 – 12 LUNI)  
DE TALIE MEDIE (10-25 KG).**

**COMPOZIȚIE:** carne de pui (42 %), orez, porumb, grâu, grăsime de pasăre (conservată cu tocoferoli), ulei de somon, drojdie de bere, arome naturale, mere uscate, minerale, extracte de plante și fructe (300 mg/kg), manan-oligo-zaharide (150 mg/kg), fructo-oligo-zaharide (100 mg/kg), extract din yucca schidigera (80 mg/kg), cupru organic, zinc organic, seleniu organic.

**COMPUȘI ANALITICI PER 1 KG:** proteine brute 30 %, grăsimi brute 18 %, umiditate 10 %, cenușă brută 6,3 %, fibre brute 2,4 %, calciu 1,5 %, fosfor 1,0 %, energie metabolizabilă 4 329 kcal

**ADITIVI NUTRIȚIONALI PER 1 KG:** vitamina A 20 000 UI, vitamina D3 1 900 UI, vitamina E (α-tocoferol) 600 mg, fier 80 mg, zinc 70 mg, mangan 36 mg, cupru 20 mg, iod 0,65 mg, seleniu 0,2 mg



PROTEINE

**30%**

GRĂSIME

**18%**

ENERGIE  
METABOLIZABILĂ

**4 329** kcal

FACTORI CHEIE



### SCHELET OSOS SĂNĂTOS

RAPORT OPTIM ÎNTRE  
CALCIU ȘI FOSFOR



### CREȘTERE ECHILIBRATĂ

conținut ridicat de proteine animale



### ARTICULAȚII SĂNĂTOASE

glucozamină și condroitină



### IMUNITATE PUTERNICĂ

prebiotice  
(manan- și fructo-oligo-zaharide)



**FRESH CHICKEN** **+5**  
**HERBS**

AMBALAJ

**15/3**  
KG

# ADULT

**M**

## HRANĂ COMPLETĂ PENTRU CÂINI ADULȚI DE TALIE MEDIE (10-25 KG)

**COMPOZIȚIE:** carne de pui (41 %), porumb, grâu, orez, grăsime de pasăre (conservată cu tocoferoli), ulei de somon, drojdie de bere, arome naturale, mere uscate, minerale, extracte de plante și fructe (300 mg/kg), manan-oligo-zaharide (150 mg/kg), fructo-oligo-zaharide (100 mg/kg), extract din yucca schidigera (80 mg/kg), cupru organic, zinc organic, seleniu organic.

**COMPUȘI ANALITICI PER 1 KG:** proteine brute 25 %, grăsimi brute 15 %, umiditate 10 %, cenușă brută 6,4 %, fibre brute 2,2 %, calciu 1,4 %, fosfor 1,0 %, energie metabolizabilă 4 143 kcal

**ADITIVI NUTRIȚIONALI PER 1 KG:** vitamina A 15 000 UI, vitamina D3 1 500 UI, vitamina E (α-tocoferol) 500 mg, zinc 80 mg, fier 70 mg, mangan 36 mg, cupru 20 mg, iod 0,65 mg, seleniu 0,2 mg



PROTEINE

**25%**

GRĂSIME

**15%**

ENERGIE  
METABOLIZABILĂ

**4 143** kcal

FACTORI CHEIE



## PIELE SĂNĂTOASĂ ȘI BLANĂ LUCIOASĂ

ULEI DE SOMON BOGAT ÎN  
OMEGA 3



## IMUNITATE PUTERNICĂ

prebiotice  
(manan- și fructo-oligo-zaharide)



## VITALITATE

vitamine și microelemente  
organice



## DIGESTIBILITATE EXCELENȚĂ

proteine și grăsimi ușor de digerat



**FRESH CHICKEN +5 HERBS**

AMBALAJ

**15/3**  
KG

# SENIOR

**M**

**HRANĂ COMPLETĂ PENTRU CÂINI VÂRSTNICI (PESTE 7 ANI) DE TALIE MEDIE (1-10 KG)**

**COMPOZIȚIE:** carne de pui (40 %), porumb, grâu, orez, grăsime de pasăre (conservată cu tocoferoli), ulei de somon, drojdie de bere, arome naturale, mere uscate, minerale, extracte de plante și fructe (300 mg/kg), manan-oligozaharide (150 mg/kg), fructo-oligozaharide (100 mg/kg), extract din yucca schidigera (80 mg/kg), cupru organic, zinc organic, seleniu organic.

**COMPUȘI ANALITICI PER 1 KG:** proteine brute 25 %, grăsimi brute 13 %, umiditate 10 %, cenușă brută 6,3 %, fibre brute 2,2 %, calciu 1,4 %, fosfor 0,9 %, energie metabolizabilă 4 073 kcal

**ADITIVI NUTRIȚIONALI PER 1 KG:** vitamina A 15 000 UI, vitamina D3 1 500 UI, vitamina E (α-tocoferol) 500 mg, zinc 80 mg, fier 70 mg, mangan 36 mg, cupru 20 mg, iod 0,65 mg, seleniu 0,2 mg



PROTEINE **25%**

GRĂSIMI **13%**

ENERGIE  
METABOLIZABILĂ

**4 073** kcal



### FACTOR ANTI-ÎMBĂTRÂNIRE

VITAMINA E ȘI SELENIU  
ORGANIC



### DIGESTIBILITATE EXCELENTĂ

proteine și grăsimi ușor de digerat



### SCHELET OSOS SĂNĂTOS

raport optim dintre calciu și  
fosfor



### INIMĂ SĂNĂTOASĂ

conținut de acizi grași nesaturați  
Omega 3 și antioxidanți naturali

FACTORI CHEIE





## RASE DE TALIE MARE

25 - 45 kg

**ÎN CAZUL RASELOR DE TALIE MARE  
"DOZAREA" CORECTĂ A HRANEI ÎN  
PERIOADA DE CREȘTERE ESTE FOARTE  
IMPORTANTĂ.**

PERIOADA DE CREȘTERE A CÂINILOR DE TALIE MARE ESTE MAI LUNGĂ, POATE SĂ DUREZE PÂNĂ LA VÂRSTA DE 2 ANI. ÎN PRIMELE 3 LUNI DE VIAȚĂ NECESARUL DE **PROTEINE ȘI ENERGIE** ESTE RIDICAT, DUPĂ CARE, PÂNĂ LA ATINGEREA MATURITĂȚII, NECESARUL ENERGETIC SE REDUCE.

**DEZVOLTAREA OPTIMĂ A MUSCULATURII ȘI A SCHELETULUI OSOS** NECESITĂ PROTEINE DE ÎNALTĂ CALITATE. PENTRU O DEZVOLTARE OPTIMĂ ȘI PENTRU SĂNĂTATEA ARTICULAȚIILOR, HRANA CONSUMATĂ DE CÂINII DE TALIE MARE TREBUIE SĂ CONȚINĂ ANTIOXIDANȚI ACTIVI ȘI **AGENȚI CONDROPROTECTORI**. TRACTUL DIGESTIV AL CÂINILOR DE TALIE MARE ESTE DESEORI SENSIBIL. AȘADAR CONȚINUTUL DE PREBIOTICE AL HRANEI ESTE FOARTE IMPORTANT, ELE ÎMBUNĂTĂȚIND SĂNĂTATEA FLOREI INTESTINALE ȘI CONTRIBUIND LA FUNCȚIONAREA ADECVATĂ A TRACTULUI DIGESTIV.





# Brit

PREMIUM

RASE TIPICE: american staffordshire terrier, akita inu, malamut de alaska, beauceron, ciobănesc belgian, boxer, barzoi, dalmățian, dobermann, dog argentinian, setter englez, flat coated retriever, ciobănesc german, schnauzer uriaș, retriever auriu, gordon setter, hovawart, labrador retriever, pointer, ridgeback rhodesian, vizsla, brac weimarez



IMAGINE LA  
DIMENSIUNE  
REALĂ





**FRESH +5  
CHICKEN HERBS**

AMBALAJ

**15/3**

KG

# JUNIOR

**L**

**HRANĂ COMPLETĂ PENTRU  
CÂINI TINERI (4 – 24 LUNI)  
DE TALIE MARE (25 - 45 KG).**

**COMPOZIȚIE:** carne de pui (42 %), orez, porumb, grâu, grăsime de pasăre (conservată cu tocoferoli), ulei de somon, drojdie de bere, arome naturale, mere uscate, minerale, extracte de plante și fructe (300 mg/kg), glucozamin clorură de sodiu (260 mg/kg), condroitin sulfat (160 mg/kg), manan-oligo-zaharide (150 mg/kg), fructo-oligo-zaharide (100 mg/kg), extract din yucca schidigera (80 mg/kg), cupru organic, zinc organic, seleniu organic.

**COMPUȘI ANALITICI PER 1 KG:** proteine brute 27 %, grăsimi brute 16 %, umiditate 10 %, cenușă brută 6,4 %, fibre brute 2,3 %, calciu 1,6 %, fosfor 1,1 %, energie metabolizabilă 4 218 kcal

**ADITIVI NUTRIȚIONALI PER 1 KG:** vitamina A 20 000 UI, vitamina D3 1 900 UI, vitamina E (α-tocoferol) 600 mg, zinc 100 mg, fier 90 mg, mangan 45 mg, cupru 20 mg, iod 1 mg, seleniu 0,2 mg



PROTEINE

**27%**

GRĂSIME

**16%**

ENERGIE  
METABOLIZABILĂ

**4 218** kcal



## ARTICULAȚII SĂNĂTOASE

GLUCOZAMINĂ ȘI  
CONDROITINĂ



## CREȘTERE ECHILIBRATĂ

conținut ridicat de proteine animale



## SCHELET OSOS SĂNĂTOS

raport optim între calciu și fosfor



## IMUNITATE PUTERNICĂ

Prebiotice  
(manan- și fructo-oligo-zaharide)

FACTORI CHEIE



**FRESH CHICKEN +5 HERBS**

AMBALAJ

**15/3**  
KG

# ADULT

**L**

## HRANĂ COMPLETĂ PENTRU CÂINI ADULȚI DE TALIE MARE (25-45 KG)

**COMPOZIȚIE:** carne de pui (40 %), orez, porumb, grâu, grăsime de pasăre (conservată cu tocoferoli), ulei de somon, drojdie de bere, arome naturale, mere uscate, minerale, extracte de plante și fructe (300 mg/kg), glucozamin clorură de sodiu (260 mg/kg), condroitin sulfat (160 mg/kg), manan-oligo-zaharide (150 mg/kg), fructo-oligo-zaharide (100 mg/kg), extract din yucca schidigera (80 mg/kg), cupru organic, zinc organic, seleniu organic.

**COMPUȘI ANALITICI PER 1 KG:** proteine brute 26 %, grăsimi brute 14 %, umiditate 10 %, cenușă brută 6,5 %, fibre brute 2,2 %, calciu 1,5 %, fosfor 1,1 %, energie metabolizabilă 4 144 kcal

**ADITIVI NUTRIȚIONALI PER 1 KG:** vitamina A 15 000 UI, vitamina D3 1 500 UI, vitamina E (α-tocoferol) 500 mg, fier 80 mg, zinc 70 mg, mangan 36 mg, cupru 20 mg, iod 0,65 mg, seleniu 0,2 mg



PROTEINE

**26%**

GRĂSIME

**14%**

ENERGIE  
METABOLIZABILĂ

**4 144** kcal



## ARTICULAȚII SĂNĂTOASE

GLUCOZAMINĂ ȘI  
CONDROITINĂ



## DIGESTIBILITATE EXCELENTĂ

proteine și grăsimi ușor de digerat



## INIMĂ SĂNĂTOASĂ

conținut de acizi grași nesaturați  
Omega 3 și antioxidanți naturali



## PIELE SĂNĂTOASĂ ȘI BLANĂ LUCIOASĂ

ulei de somon bogat în Omega 3

FACTORI CHEIE



**FRESH +5  
CHICKEN HERBS**

AMBALAJ

**15/3**  
KG

# SENIOR

**L**

## HRANĂ COMPLETĂ PENTRU CÂINI VÂRSTNICI (PESTE 7 ANI) DE TALIE MARE (25-45 KG)

**COMPOZIȚIE:** carne de pui (40 %), porumb, grâu, orez, grăsime de pasăre (conservată cu tocoferoli), ulei de somon, drojdie de bere, arome naturale, mere uscate, minerale, extracte de plante și fructe (300 mg/kg), glucozamin clorură de sodiu (260 mg/kg), condroitin sulfat (160 mg/kg), manan-oligo-zaharide (150 mg/kg), fructo-oligo-zaharide (100 mg/kg), extract din yucca schidigera (80 mg/kg), cupru organic, zinc organic, seleniu organic.

**COMPUȘI ANALITICI PER 1 KG:** proteine brute 26 %, grăsimi brute 13 %, umiditate 10 %, cenușă brută 6,7 %, fibre brute 2,5 %, calciu 1,4 %, fosfor 1,1 %, energie metabolizabilă 4 123 kcal

**ADITIVI NUTRIȚIONALI PER 1 KG:** vitamina A 15 000 UI, vitamina D3 1 500 UI, vitamina E (α-tocoferol) 500 mg, fier 80 mg, zinc 70 mg, mangan 36 mg, cupru 20 mg, iod 0,65 mg, seleniu 0,2 mg



PROTEINE

**26%**

GRĂSIMI

**13%**

ENERGIE  
METABOLIZABILĂ

**4 123** kcal



### FACTOR ANTI-ÎMBĂTRÂNIRE

VITAMINA E ȘI SELENIU  
ORGANIC



### ARTICULAȚII SĂNĂTOASE

glucozamină și condroitină



### DIGESTIBILITATE EXCELENTĂ

proteine și grăsimi ușor  
de digerat



### INIMĂ SĂNĂTOASĂ

conținut de acizi grași nesaturați  
Omega 3 și antioxidanți naturali

FACTORI CHEIE



**XL**

## RASE DE TALIE FOARTE MARE

45 - 90 kg

**CÂINII DE TALIE FOARTE MARE AU NEVOIE DE UN CONȚINUT OPTIM DE CALCIU, O CANTITATE PEA MARE DE CALCIU PUTÂND CAUZA PROBLEME ALE DEZVOLTĂRII SCHELETULUI OSOS.**

PE TOATĂ DURATA VIEȚII LOR, DAR ÎNDEOSEBI ÎN PERIOADA DE CREȘTERE (LUNILE 3-12), CÂINII DE TALIE FOARTE MARE AU NEVOIE DE UN CONȚINUT ENERGETIC OPTIM. UN CONȚINUT REDUS DE ENERGIE ÎN HRANĂ FACE POSIBIL UN CONTROL BUN AL GREUTĂȚII OPTIME A CÂINILOR DE TALIE FOARTE MARE ȘI, ÎN CONSECINȚĂ, **LIMITAREA APARIȚIEI AFECȚIUNILOR APARATULUI ARTICULAR.**

VALORIFICAREA ÎNALTĂ A HRANEI ÎMPREUNĂ CU SUPORTUL ACORDAT SĂNĂTĂȚII TRACTULUI DIGESTIV PERMIT CONSUMUL UNEI CANTITĂȚI RELATIV MICI DE HRANĂ. ASTFEL ESTE **LIMITATĂ POSIBILITATEA APARIȚIEI TORSIUNILOR GASTRICE.** CONȚINUTUL ȘI RAPORTUL OPTIM DE ACIZI GRAȘI OMEGA INFLUENȚEAZĂ POZITIV **SĂNĂTATEA SISTEMULUI VASCULAR,** CONTRIBUIND LA COMBATEREA ATACURILOR DE CORD ȘI A ATACURILOR CEREBRALE.





# Brit

PREMIUM

RASE TIPICE: ciobănescul anatolian, ciobănesc de berna, terrier negru rusc, bullmastiff, cane corso, dog de bordeaux, ciobănesc de estrela, fila brasileiro, dog german, câine de pirinei, câine lup irlandez, komondor, landseer, leonberger, mastiff napoletan, newfoundland, rottweiler, saint bernard, mastiff spaniol, tosa inu



IMAGINE LA  
DIMENSIUNE  
REALĂ





**FRESH +5  
CHICKEN HERBS**

AMBALAJ

**15/3**  
KG

# JUNIOR

# XL

**HRANĂ COMPLETĂ PENTRU CÂINI  
TINERI (4 – 30 LUNI) DE TALIE  
FOARTE MARE (45-90 KG).**

**COMPOZIȚIE:** carne de pui (42 %), orez, porumb, grâu, grăsime de pasăre (conservată cu tocoferoli), ulei de somon, drojdie de bere, arome naturale, mere uscate, minerale, extracte de plante și fructe (300 mg/kg), glucozamin clorură de sodiu (260 mg/kg), condroitin sulfat (160 mg/kg), manan-oligo-zaharide (150 mg/kg), fructo-oligo-zaharide (100 mg/kg), extract din yucca schidigera (80 mg/kg), cupru organic, zinc organic, seleniu organic.

**COMPUȘI ANALITICI PER 1 KG:** proteine brute 30 %, grăsimi brute 16 %, umiditate 10 %, cenușă brută 6,6 %, fibre brute 2,6 %, calciu 1,6 %, fosfor 1,1 %, energie metabolizabilă 4 236 kcal

**ADITIVI NUTRIȚIONALI PER 1 KG:** vitamina A 20 000 UI, vitamina D3 1 900 UI, vitamina E (α-tocoferol) 600 mg, fier 80 mg, zinc 70 mg, mangan 36 mg, cupru 20 mg, iod 0,65 mg, seleniu 0,2 mg



PROTEINE

**30%**

GRĂSIME

**16%**

ENERGIE  
METABOLIZABILĂ

**4 236** kcal

FACTORI CHEIE



### CREȘTERE ECHILIBRATĂ

CONȚINUT RIDICAT DE  
PROTEINE ANIMALE



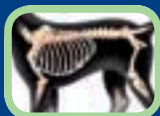
### ARTICULAȚII SĂNĂTOASE

glucozamină și condroitină



### IMUNITATE PUTERNICĂ

prebiotice  
(manan- și oligo-fructo-zaharide)



### SCHELET OSOS SĂNĂTOS

raport optim între calciu și fosfor



**FRESH +5  
CHICKEN HERBS**

AMBALAJ

**15/3**  
KG

**ADULT**

**XL**

## **HRANĂ COMPLETĂ PENTRU CÂINI ADULȚI DE TALIE FOARTE MARE (45-90 KG)**

**COMPOZIȚIE:** carne de pui (41 %), orez, porumb, grâu, grăsime de pasăre (conservată cu tocoferoli), ulei de somon, drojdie de bere, arome naturale, mere uscate, minerale, extracte de plante și fructe (300 mg/kg), glucozamin clorură de sodiu (260 mg/kg), condroitin sulfat (160 mg/kg), manan-oligo-zaharide (150 mg/kg), fructo-oligo-zaharide (100 mg/kg), extract din yucca schidigera (80 mg/kg), cupru organic, zinc organic, seleniu organic.

**COMPUȘI ANALITICI PER 1 KG:** proteine brute 27 %, grăsimi brute 16 %, umiditate 10 %, cenușă brută 6,4 %, fibre brute 2,5 %, calciu 1,5 %, fosfor 1,0 %, energie metabolizabilă 4 234 kcal

**ADITIVI NUTRIȚIONALI PER 1 KG:** vitamina A 15 000 UI, vitamina D3 1 500 UI, vitamina E (α-tocoferol) 500 mg, fier 80 mg, zinc 70 mg, mangan 36 mg, cupru 20 mg, iod 0,65 mg, seleniu 0,2 mg



PROTEINE

**27%**

GRĂSIME

**16%**

ENERGIE  
METABOLIZABILĂ

**4 234** kcal

FACTORI CHEIE



### SCHELET OSOS SANĂTOS

RAPORT OPTIM ÎNTRE  
CALCIU ȘI FOSFOR



### PIELE SĂNĂTOASĂ ȘI BLANĂ LUCIOASĂ

ulei de somon bogat în Omega 3



### INIMĂ SĂNĂTOASĂ

conținut de acizi grași nesaturați  
Omega 3 și antioxidanți naturali



### DIGESTIBILITATE EXCELENTĂ

proteine și grăsimi ușor de digerat



**FRESH CHICKEN +5 HERBS**

AMBALAJ

**15/3**  
KG

# SENIOR

# XL

## HRANĂ COMPLETĂ PENTRU CÂINI VÂRSTNICI (PESTE 6 ANI) DE TALIE FOARTE MARE (45-90 KG)

**COMPOZIȚIE:** carne de pui (40 %), porumb, grâu, orez, grăsime de pasăre (conservată cu tocoferoli), ulei de somon, drojdie de bere, arome naturale, mere uscate, minerale, extracte de plante și fructe (300 mg/kg), glucozamin clorură de sodiu (260 mg/kg), condroitin sulfat (160 mg/kg), manan-oligo-zaharide (150 mg/kg), fructo-oligo-zaharide (100 mg/kg), extract din yucca schidigera (80 mg/kg), cupru organic, zinc organic, seleniu organic.

**COMPUȘI ANALITICI PER 1 KG:** proteine brute 27 %, grăsimi brute 13 %, umiditate 10 %, cenușă brută 6,5 %, fibre brute 2,5 %, calciu 1,5 %, fosfor 1,0 %, energie metabolizabilă 4 099 kcal

**ADITIVI NUTRIȚIONALI PER 1 KG:** vitamina A 15 000 UI, vitamina D3 1 500 UI, vitamina E (α-tocoferol) 500 mg, fier 80 mg, zinc 70 mg, mangan 36 mg, cupru 20 mg, iod 0,65 mg, seleniu 0,2 mg



PROTEINE

**27%**

GRĂSIME

**13%**

ENERGIE  
METABOLIZABILĂ

**4 099** kcal

FACTORI CHEIE



**FACTOR  
ANTI-ÎMBĂTRÂNIRE**  
VITAMINA E ȘI SELENIU  
ORGANIC



**ARTICULAȚII SĂNĂTOASE**  
glucozamină și condroitină



**IMUNITATE PUTERNICĂ**  
prebiotice  
(manan- și oligo-fructo-zaharide)



**INIMĂ SĂNĂTOASĂ**  
conținut de acizi grași nesaturați  
Omega 3 și antioxidanți naturali





**FRESH +5  
CHICKEN HERBS**

AMBALAJ

**15/3**  
KG

## PUPPIES

**HRANĂ COMPLETĂ PENTRU CĂȚEI DUPĂ ÎNȚĂRCARE, PÂNĂ ÎN ETAPA DE VÂRSTĂ JUNIOR. 4 – 8 SĂPTĂMÂNI LA RASE DE TALIE MEDIE (10-25 KG) / 4 - 16 SĂPTĂMÂNI LA RASE DE TALIE MARE (25-45 KG) / 4 - 16 SĂPTĂMÂNI LA RASE DE TALIE FOARTE MARE (45-90 KG). HRANĂ POTRIVITĂ ȘI PENTRU CĂȚELE GRAVIDE ȘI CARE ALĂPTEAZĂ.**

**COMPOZIȚIE:** carne de pui (45 %), orez, porumb, grăsime de pasăre (conservată cu tocoferoli), ulei de somon, drojdie de bere, arome naturale, mere uscate, minerale, extracte de plante și fructe (300 mg/kg), manan-oligo-zaharide (150 mg/kg), fructo-oligo-zaharide (100 mg/kg), extract din yucca schidigera (80 mg/kg), cupru organic, zinc organic, seleniu organic.

**COMPUȘI ANALITICI PER 1 KG:** proteine brute 30 %, grăsimi brute 21 %, umiditate 10 %, cenușă brută 6,5 %, fibre brute 2,0 %, calciu 1,5 %, fosfor 1,1 %, energie metabolizabilă 4 518 kcal

**ADITIVI NUTRIȚIONALI PER 1 KG:** vitamina A 20 000 UI, vitamina D3 1 900 UI, vitamina E (α-tocoferol) 600 mg, fier 80 mg, zinc 70 mg, mangan 36 mg, cupru 20 mg, iod 0,65 mg, seleniu 0,2 mg



PROTEINE

**30%**

GRĂSIME

**21%**

ENERGIE  
METABOLIZABILĂ

**4 518** kcal



### CREȘTERE ECHILIBRATĂ

CONȚINUT RIDICAT DE  
PROTEINE ANIMALE



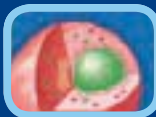
### DIGESTIBILITATE EXCELENTĂ

proteine și grăsimi ușor de digerat



### SCHELET OSOS SĂNĂTOS

raport optim dintre calciu și  
fosfor



### IMUNITATE PUTERNICĂ

Prebiotice  
(manan- și oligo-fructo-zaharide)

FACTORI CHEIE



**LAMB+5**  
HERBS

AMBALAJ

**15/3**  
KG

## LAMB&RICE

**PENTRU CÂINI CU AFECȚIUNI ALERGICE SAU DIGESTIVE. POTRIVITĂ ȘI PENTRU PREVENIREA AFECȚIUNILOR DERMATOLOGICE. NU CONȚINE CEREALE CARE SE GĂSESC ÎN MOD OBIȘNUIT ÎN HRANĂ: GRÂU, PORUMB, SOIA.**

**COMPOZIȚIE:** carne de miel (25%), orez, grăsime de pasăre (conservată cu tocoferoli), proteine de orez, ulei de somon, drojdie de bere, arome naturale, extracte de plante și fructe (300 mg/kg), mere uscate, minerale, manan-oligo-zaharide (150 mg/kg), fructo-oligo-zaharide (100 mg/kg), extract din yucca schidigera (80 mg/kg), cupru organic, zinc organic, seleniu organic.

**COMPUȘI ANALITICI PER 1 KG:** proteine brute 24 %, grăsimi brute 10 %, umiditate 10 %, cenușă brută 7,0 %, fibre brute 2,9 %, calciu 1,6 %, fosfor 1,1 %, energie metabolizabilă 3 891 kcal

**ADITIVI NUTRIȚIONALI PER 1 KG:** vitamina A 15 000 UI, vitamina D3 1 500 UI, vitamina E (α-tocoferol) 500 mg, fier 80 mg, zinc 70 mg, mangan 36 mg, cupru 20 mg, iod 0,65 mg, seleniu 0,2 mg



PROTEINE

**24%**

GRĂSIMI

**10%**

ENERGIE  
METABOLIZABILĂ

**3 891** kcal

FACTORI CHEIE



### FORMULĂ HIPOALERGENICĂ

CARNE DE MIEL CU OREZ



### IMUNITATE PUTERNICĂ

prebiotice  
(manan- și oligo-fructo-zaharide)



### DIGESTIBILITATE EXCELENTĂ

proteine și grăsimi ușor de  
digerat



### PIELE SĂNĂTOASĂ ȘI BLANĂ LUCIOASĂ

ulei de somon bogat în Omega 3



**FRESH CHICKEN +5 HERBS**

AMBALAJ

**15**  
KG

## SPORT

**PENTRU CÂINI CU UN NECESAR CRESCUT DE ENERGIE. DE REGULĂ PENTRU CÂINI DE TRACȚIUNE, CÂINI DE VÂNĂTOARE, CÂINI DE LUCRU, CÂINI DE PAZĂ. POATE FI ADMINISTRATĂ SI ÎN PERIOADA DE CONVALESCENȚĂ.**

**COMPOZIȚIE:** carne de pui (45 %), orez, porumb, grâu, grăsime de pasăre (conservată cu tocoferoli), ulei de somon, drojdie de bere, arome naturale, extracte de plante și fructe (300 mg/kg), mere uscate, minerale, manan-oligo-zaharide (150 mg/kg), fructo-oligo-zaharide (100 mg/kg), extract din yucca schidigera (80 mg/kg), cupru organic, zinc organic, seleniu organic.

**COMPUȘI ANALITICI PER 1 KG:** proteine brute 30 %, grăsimi brute 20 %, umiditate 10 %, cenușă brută 6,8 %, fibre brute 2,2 %, calciu 1,6 %, fosfor 1,2 %, energie metabolizabilă 4 382 kcal

**ADITIVI NUTRIȚIONALI PER 1 KG:** vitamina A 15 000 UI, vitamina D3 1 500 UI, vitamina E (α-tocoferol) 500 mg, fier 80 mg, zinc 70 mg, mangan 36 mg, cupru 20 mg, iod 0,65 mg, seleniu 0,2 mg



PROTEINE **30%**

GRĂSIME **20%**

ENERGIE  
METABOLIZABILĂ

**4 382** kcal

FACTORI CHEIE



### HRANĂ OPTIMĂ PENTRU MUSCULATURĂ

CONȚINUT RIDICAT DE  
PROTEINE FOARTE UȘOR  
DIGERABILE



### CONȚINUT RIDICAT DE ENERGIE

pentru cerințe nutriționale mari



### IMUNITATE PUTERNICĂ

prebiotice  
(manan- și oligo-fructo-zaharide)



### DIGESTIBILITATE EXCELENȚĂ

proteine și grăsimi ușor de digerat



**FRESH CHICKEN +5 HERBS**

AMBALAJ

**15/3**  
KG

**LIGHT**

**PENTRU CÂINI CU PROBLEME  
DE GREUTATE SAU CU TENDINȚĂ  
DE ÎNGRĂȘARE.**

**COMPOZIȚIE:** carne de pui (36 %), orez, porumb, grâu, grăsime de pasăre (conservată cu tocoferoli), ulei de somon, drojdie de bere, arome naturale, extracte de plante și fructe (300 mg/kg), mere uscate, minerale, manan-oligo-zaharide (150 mg/kg), fructo-oligo-zaharide (100 mg/kg), extract din yucca schidigera (80 mg/kg), cupru organic, zinc organic, seleniu organic.

**COMPUȘI ANALITICI PER 1 KG:** proteine brute 24 %, grăsimi brute 8 %, umiditate 10 %, cenușă brută 6,2 %, fibre brute 2,5 %, calciu 1,4 %, fosfor 1,0 %, energie metabolizabilă 3 776 kcal

**ADITIVI NUTRIȚIONALI PER 1 KG:** vitamina A 15 000 UI, vitamina D3 1 500 UI, vitamina E (α-tocoferol) 500 mg, fier 80 mg, zinc 70 mg, mangan 36 mg, cupru 20 mg, iod 0,65 mg, seleniu 0,2 mg



PROTEINE **24%**  
GRĂSIME **8%**

ENERGIE  
METABOLIZABILĂ  
**3 776** kcal



### CONTROLUL GREUTĂȚII

CONȚINUT REDUS  
DE GRĂSIMI ȘI CALORII



### HRANĂ OPTIMĂ PENTRU MUSCULATURĂ

conținut ridicat de proteine foarte  
ușor digerabile



### VITALITATE

vitamine și microelemente  
organice



### IMUNITATE PUTERNICĂ

prebiotice  
(manan- și oligo-fructo-zaharide)

FACTORI CHEIE



---

# INGREDIENTE DE

---



## CARNE DE PUI

Ingredient foarte gustos, care accentuează atractivitatea hranei. Proteine foarte ușor digerabile, care ajută la formarea musculaturii. Sursă de aminoacizi esențiali pentru sănătatea pielii și a blănii. Conținut redus de colesterol, ceea ce oferă protecție aparatului vascular.



## CARNE DE MIEL

Ingredient hipoalergenic, care limitează apariția alergiilor alimentare. Sursă de proteine ușor digerabile, necesare pentru dezvoltarea musculaturii. Sursă de acizi grași polinesaturați.



## OREZ

Ingredient hipoalergenic, o sursă foarte bună de glucide care servesc ca sursă de energie "lentă". Absoarbe surplusul de apă din intestine. Limitează apariția diareii. Sursă de fibre light pentru sănătatea tractului digestiv. Conținutul foarte redus de sodiu limitează problemele aparatului vascular.

---

# ÎNALTĂ CALITATE

---



## PORUMB

Ingredient hipoalergenic, o sursă excepțională de energie datorită conținutului ridicat de glucide și lipide. Sursă bogată de acid linoleic, pentru o piele și o blană sănătoase.



## ULEI DE SOMON

Sursă de acizi grași Omega 3, care contribuie la construcția membranelor celulare, promovează o bună calitate a pielii și a blănii și care are semnificative efecte antiinflamatorii.



## MERE USCATE

Sursă de fibre light care promovează sănătatea tractului digestiv. Sursă de fibre fermentate care sprijină formarea microflorei intestinale pozitive. Un ingredient care îmbunătățește gustul hranei.

# TABELE NUTRIȚIONALE

## TALIE MICĂ

VÂRSTĂ (luni)	GREUTATE (kg)	1	3	5	7	10
		DOZĂ ZILNICĂ (g)				
1 - 3		13	30	44	56	74
3 - 4		19	44	64	83	108
4 - 6		20	46	67	86	112
6 - 12		19	43	63	81	106
12+		Adult Small				

GREUTATE (kg)	1	3	5	7	10
DOZĂ ZILNICĂ (g)	20	45	66	85	111

1	3	5	7	10
20	45	65	84	110

## SENIOR

## TALIE MEDIE

VÂRSTĂ (luni)	GREUTATE (kg)	10	15	20	25
		Puppies			
1 - 2	DOZĂ ZILNICĂ (g)	120	162	201	209
2 - 3		176	223	264	327
3 - 4		182	248	306	365
4 - 6		172	244	304	356
6 - 12		Adult Medium			
12+					

GREUTATE (kg)	10	15	20	25
DOZĂ ZILNICĂ (g)	112	152	189	223

10	15	20	25
114	154	192	226

## SENIOR

## TALIE MARE

VÂRSTĂ (luni)	GREUTATE (kg)	25	30	35	40	45
		Puppies				
2 - 4	DOZĂ ZILNICĂ (g)	233	263	293	322	339
4 - 6		228	268	297	332	362
6 - 12		219	264	294	325	356
12 - 18		219	251	281	312	341
18 - 24		Adult Large				
24+						

GREUTATE (kg)	25	30	35	40	45
DOZĂ ZILNICĂ (g)	223	256	286	317	348

25	30	35	40	45
228	263	294	326	358

## SENIOR

săpt. = săptămâni  
 AFI = activitate fizică intensă  
 AFFI = activitate fizică foarte intensă  
 MG = menținerea greutateii  
 RG = reducerea greutateii

VÂRSTĂ (luni)	GREUTATE (kg)	45	50	60	70	80	90
2 - 4	DOZĂ ZILNICĂ (g)	Puppies					
4 - 6		336	357	442	482	533	582
6 - 12		360	389	443	503	556	607
12 - 18		354	386	438	501	556	607
18 - 24		337	367	434	494	544	592
24 - 30		335	365	425	480	535	580
30+	Adult Extra Large						

JUNIOR

TALIE FOARTE MARE

ADULT

GREUTATE (kg)	45	50	60	70	80	90
DOZĂ ZILNICĂ (g)	342	368	421	473	523	571

GREUTATE (kg)	45	50	60	70	80	90
DOZĂ ZILNICĂ (g)	347	375	429	482	533	582

SENIOR

VÂRSTĂ (săpt.)	GREUTATE (kg)	10	15	20	25	30	35	40	45	60	70	80	90
4 - 6	DOZĂ ZILNICĂ (g)	M				L				XL			
		60	80	105	110	130	135	140	150	190	210	225	250
6 - 8		70	90	115	120	140	145	150	160	200	220	235	260
8 - 12		Junior Medium				210	220	229	255	275	283	330	336
12 - 16		Junior Medium				250	275	305	320	417	454	502	549
16+		Junior Medium				Junior Large				Junior XL			

PUPPIES

GREUTATE (kg)	10	20	30	40	50	60	70	80	90
DOZĂ ZILNICĂ (g)	119	200	271	336	397	455	511	565	617

LAMB & RICE

GREUTATE (kg)	10	20	30	40	50	60	70	80	90
DOZĂ ZILNICĂ în caz de AFI (g)	106	179	243	301	356	408	458	506	553
DOZĂ ZILNICĂ în caz de AFFI (g)	116	197	267	331	392	449	504	557	608

SPORT

GREUTATE (kg)	10	20	30	40	50	60	70	80	90
DOZĂ ZILNICĂ pentru MG (g)	122	205	278	345	408	468	525	581	634
DOZĂ ZILNICĂ pentru RG (g)	110	184	250	310	367	421	472	523	570

LIGHT