

Materiale de sutură resorbabile



PGA
 Fir de sutură sintetic, resorbabil, pe bază de acid poliglicolic, împletit, cu înveliș

PGA plus
 Fir de sutură sintetic, resorbabil, pe bază de acid poliglicolic, împletit, cu înveliș antibacterian

PDO
 Fir de sutură sintetic, resorbabil, monofilament, polidioxanonă

PGP
 Fir de sutură sintetic, resorbabil, monofilament, PGCL 25

Chromic catgut
 Fir de sutură natural, resorbabil, împletit, tratat cu crom

Nume produs	Material de sutură	Tip de sutură	Caracteristici	Culoare	Înveliș	Împletit	Rezistență la rupere	Rata de resorbție
PGA violet	Acid poliglicolic	Sintetic/ Resorbabil	Multifilament	violet	x	x	83% la 14 zile 52% la 21 zile 20% la 28 zile	60-90 zile
PGA plus	Acid poliglicolic antibacterian	Sintetic/ Resorbabil	Multifilament	violet	x	x	83% la 14 zile 52% la 21 zile 20% la 28 zile	60-90 zile
PGP	PGCL 25 (Poliglecapron)	Sintetic/ Resorbabil	Monofilament	violet			70% la 7 zile 40% la 14 zile 12% la 21 zile	91-120 zile
PDO	Polidioxanonă	Sintetic/ Resorbabil	Monofilament	violet			75% la 14 zile 66% la 28 zile 53% la 42 zile	180-220 zile
Catgut Cromat	Catgut cromat	Natural/ Resorbabil	Împletit	maro			variabil*	general 21-42 zile

Materiale de sutură neresorbabile

Poliester
 Fir de sutură multifilament, neresorbabil, împletit și cu înveliș

Supramid
 Fir de sutură pseudo-monofilament, neresorbabil, Supramid

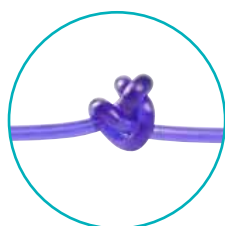
Nylon
 Fir de sutură pseudo-monofilament, neresorbabil, Nylon

Mătase
 Fir de sutură multifilament, neresorbabil, natural

Nume produs	Material de sutură	Tip de sutură	Caracteristici fizice	Culoare	Înveliș	Împletit
Poliester verde	Poliетен tereftalat	Sintetic/ Neresorbabil	Multifilament	verde	x	x
Poliester alb	Poliетен tereftalat	Sintetic/ Neresorbabil	Multifilament	alb	x	x
Nylon albastru	Nylon colorat	Sintetic/ Neresorbabil	Pseudo-monofilament	albastru		x
Copramid	Nylon incolor	Sintetic/ Neresorbabil	Pseudo-monofilament	alb		x
Mătase	Mătase	Natural/ Neresorbabil	Multifilament	negru	x	x



Multifilament, împletit



Monofilament



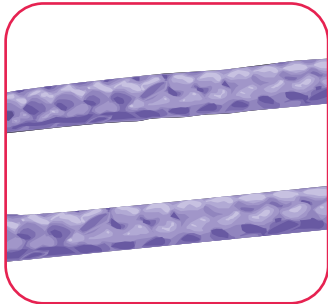
Pseudo-monofilament



Multifilament răsucit cu finisare monofilament

PGA plus

Fir de sutură sintetic - împletit, resorbabil - cu înveliș antibacterian pe bază de Acid Poliglicolic (PGA Plus)



	Material	Culoare	(BSR) Profil	Rata de resorbție
PGA plus	Împletit	Violet	83% la 14 zile 52% la 21 zile 20% la 28 zile	60-90 zile

- PGA Plus oferă aceeași senzație și performanțe ca și produsele noastre PGA dar cu beneficiul unei bariere antibacteriene.
- PGA Plus are înveliș cu diacetat de clorhexidină dovedit ca fiind agent antibacterian, ceea ce are ca rezultat o zonă de inhibiție în jurul suturii (poze).
- Acest agent este eficient împotriva bacteriilor precum Staphylococcus Aureus, Staphylococcus Epidermidis, MRSA și MRSE.

Descriere

PGA plus este un fir sintetic, împletit, resorbabil, pe bază de acid poliglicolic (PGA). Materialul PGA PLUS are înveliș de caprolactonă, stearat de calciu și diacetat de clorhexidină.

Caracteristici

Numai pentru uz veterinar.

- Forță mare de tracțiune pe toată perioada de vindecare
- Excelentă siguranță a nodurilor
- Manipulare excelentă
- Perioadă de resorbție predictibilă.

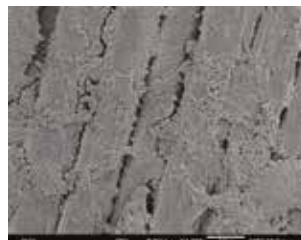


MRSE - dimensiune 2/0

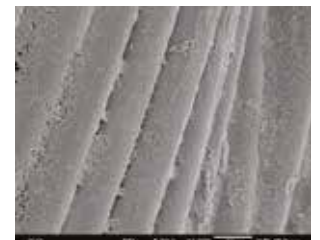


S. aureus - dimensiune 2/0

Fotografii ale suturii PGA PLUS creând o zonă de inhibiție in vitro, reducând colonizarea de către S. aureus și MRSE



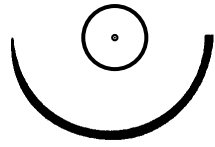


PGA fără înveliș antibacterian



PGA Plus cu înveliș antibacterian

Fotografii PGA și PGA PLUS, expunere la MRSE timp de 24 ore, obiectiv x1500.

Cod articol	Forma și caracteristicile acului	Formă ac	Lungime ac mm	EP (metric)	USP	Lungime fir cm	Culoare fir	Conținut per cutie	
2800366	3/8 vârf triunghiular și tăios (traumatic) 	3/8RC19	19	1.5	4-0	70	Violet	12	
2800367		3/8RC19	19	2	3-0	45	Violet	12	
2800368		3/8RC24	24	2	3-0	70	Violet	12	
2800369		3/8RC24	24	3	2-0	70	Violet	12	
2800370		3/8RC30	30	3	2-0	70	Violet	12	
2800371		3/8RC30	30	3.5	0	70	Violet	12	
1/2 vârf triunghiular și tăios (traumatic)									
2800365	1/2 vârf triunghiular și tăios (traumatic) 	1/2RC36	36	4	1	70	Violet	12	
2800372		1/2TP17	17	1.5	4-0	70	Violet	12	
2800373	1/2 corp rotund (atraumatic) 	1/2TP22	22	1.5	4-0	70	Violet	12	
2800374		1/2TP22	22	2	3-0	70	Violet	12	
2800375		1/2TP22	22	3	2-0	70	Violet	12	
2800376		1/2TP26	26	3	2-0	70	Violet	12	

Gamă de produse asociate

Port ac

Mathieu

Inox german de calitate superioară

2801201 Port ac Mathieu 14 cm

2801200 Port ac Mathieu 17 cm

2801202 Port ac Mathieu model subțire 14 cm

2801203 Port ac Mathieu model gros 17 cm

2801204 Port ac Mathieu model gros 20 cm

